

Ten dělá to a ten zas tohle

Průmysl první československé republiky

VERZE GRAFICKY UPRAVENÁ
PRO LEPŠÍ ORIENTACI V TEXTU



EVROPSKÁ UNIE
Evropské strukturální a investiční fondy
Operační program Výzkum, vývoj a vzdělávání

MŠMT
MINISTERSTVO ŠKOLSTVÍ,
MLÁDEŽE A TĚLOVÝCHOVY

multikulturální
centrum
praha

České země byly částí **Rakouska-Uherska** s nejvíce rozvinutým průmyslem.

Mladá **Československá republika** tedy rozpadem Rakouska-Uherska v roce 1918 **zdědila** rozmanitá **průmyslová odvětví** a rozsáhlé průmyslové oblasti.

O jaká odvětví se jednalo a **kde** se v Československu nacházela?



Rozdělte se do skupin po pěti.

Prohlédněte si mapu, na které jsou vyobrazena významná průmyslová odvětví v první československé republice.

Vaším úkolem je společně ve skupině určit co nejvíce průmyslových odvětví, která se nacházela na území republiky, a napsat k nim i geografickou oblast (stačí přibližné geografické umístění např. střední Čechy, severní Morava).

Na tento úkol máte 10 minut.

Vyhrává ta skupina, která správně napíše co nejvíc průmyslových odvětví i s jejich geografickou polohou.

Výsledky si následně vzájemně porovnejte.

Mapa

Ten dělá to a ten zas tohle
Verze graficky upravená
pro lepší orientaci v textu





Zůstaňte ve stejných skupinách.

Podívejte se na seznam československých firem a jejich reklamy z dobových novin.

Přiřad'te k reklamě číslo z mapy, které odpovídá místu, kde firma sídlila.

Loga i reklamy pozorně prostudujte, při přiřazování vám mohou napovědět, kde se firma nacházela.

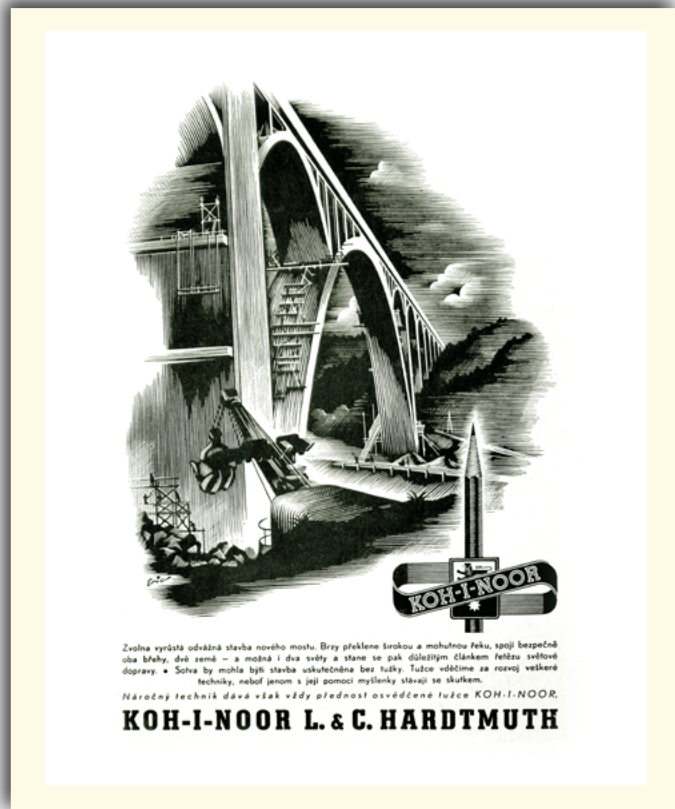
Při hledání lokality a firem můžete využít i internet.

Na vypracování máte 15 min.

Reklamy 1

Ten dělá to a ten zas tohle
Verze graficky upravená
pro lepší orientaci v textu

MAPA



Číslo na mapě

Geografická oblast

Číslo na mapě

Geografická oblast



Reklamy 2

Ten dělá to a ten zas tohle
Verze graficky upravená
pro lepší orientaci v textu

MAPA

Kořínkové kartáče

prima po 8 K, sekunda 7 K,
za kus v 5kg balících proti
dobírce, jakož i rýžová
košťata v každém množ-
ství dodává la **Václava
Filipa vdova, Jaton-
né n. Orlicí.** 896

Číslo na mapě

Geografická oblast

Číslo na mapě

Geografická oblast



SLABÉ POHLAVÍ...

kde jsou ty časy, kde žena
byla tvorem nesvobodným,
kdy okruh její činnosti byl
obmezen tisíci předsudky,
kdy všechno bylo pro ni
nevhodné, nemístné a pán
všeho tvorstva vládl na
zemí! Dnes je tomu jinak!
Žena má s mužem stejná
práva v mnohém ohledu
jej i předčí. Je víc než
samozřejmo, že dnes sama řídí svůj malý, elegantní, tří-
sedadlový roadster A E R O rušnými ulicemi a závodí
s mužem v rychlosti a v řidičském umění. A volí-li dáma
tento vůz, projevuje tím vrozený ženský smysl pro hospo-
dárnost: Vždyť je tak levný — jen Kč 17.900 —
jest jeho cena a jeho pro-
voz i udržování nepadají
ani v úvahu. Jest krásný,
vzhledný, chic i pohodlný —
jedním slovem pro dámu
jako stvořen!
Bude nám potěšením, do-
volíte-li nám poslati svůj
prospekt.



Aero

TOVÁRNA LETADEL
PRAHA-VYSOČANY

PRODEJNA V PRAZE II., NA POŘÍČÍ 28. — TELEFON 278-60, 361-40.

Reklamy 3

Ten dělá to a ten zas tohle
Verze graficky upravená
pro lepší orientaci v textu

MAPA

Číslo na mapě

Geografická oblast



Číslo na mapě

Geografická oblast

An advertisement for VÍTKOVICKÉ HORNÍ A HUTNÍ TEŽÍŘSTVO. The text is in Czech and lists various industrial products and services. The central part of the advertisement features a black and white photograph of a factory interior. The text is arranged in columns around the photograph. At the bottom, it says "VE VÍTKOVICÍCH - MORAVA - ČESKOSLOVENSKO" and provides contact information for sales and central offices.

VÍTKOVICKÉ HORNÍ A HUTNÍ TEŽÍŘSTVO

SUROVÉ ŽELEZO, OCELOVÉ BLOKY, VALCOVANE, VYROBKÝ, OCELOVÁ LITINA, VYKOVKY, ODLITKY ŽELEZA, PARNÍ KOTLE, JEMNÍKY NA VODU, LÁHATELEŽKY, PLYNOJEMKY, EKONOMISERY, PORYBLIVÉ ROZROSTKY, ŽELEZNE MOSTY A KONSTRUKCE PRO VYSOKÉ STAVBY.

ROURY Z OCELE, Z PRAVKOVÉHO A SUDANOVÉHO ŽELEZA, SUDANOVÉ A ROVANE, PLETIVÉ VYROBKÝ, POTŘEBY PRO ŽELEZNIČE, MATERIÁL PRO STROJ. LOCI, VALEČKY, MATERIÁL, ÚPLNÁ ZARÍZENÍ DOLNÍ A HUTNÍ, ZARÍZENÍ PRO ROZSOVINY, PLYNARNY, ŠAMPOVÉ ZBOŽÍ.


VE VÍTKOVICÍCH - MORAVA - ČESKOSLOVENSKO -

PRODEJNÍ KANCELÁŘ: PRAHA II., OLŠOVKA UL. 253.
ÚSTŘEDNÍ REDIJTELSTVÍ, ÚSTŘEDNÍ PRODEJNÍ KANCELÁŘ VÍTKOVICE, MORAVA, ČSR.
KANCELÁŘ VE VÍDNĚ: VI D EN VIII, FRIEDR SCHNIDT PLATZ, 5.

Reklamy 4

Ten dělá to a ten zas tohle
Verze graficky upravená
pro lepší orientaci v textu

MAPA



„Epiag“, první český průmysl porculánu akc. spol.,
Pirkenhammer u Karlových Varů.

Číslo na mapě

Geografická oblast

Číslo na mapě

Geografická oblast

JIŘÍ SCHICHT AKC. SPOL.
ÚSTÍ n. L.



Založeno roku 1848. Akciový kapitál 154,000,000 Kč

VÝROBKY:

Mýdla pro domácnost, textilní a toaletní, prací prášek,
svíčky, rostlinný a pokřmový tuk, margarín, ovocné šťávy,
čisticí prostředky, stearin, olein, glycerin, vodní sklo, olej
z palmových jader, olej lněný, olej kokosový, fermež, při-
lnavý tuk, pokrutiny

Reklamy 5

Ten dělá to a ten zas tohle
Verze graficky upravená
pro lepší orientaci v textu

MAPA

Číslo na mapě

Geografická oblast



Číslo na mapě

Geografická oblast

V. Kohlerta synové, továrna na hudební nástroje v Kraslicích.



ZASTOUPENÍ:
V New Yorku, Londýně, Berlíně, Hamburku,
Vratislavi, Carlsruhu, Göttingenu,
Arech, Rio de Janeiro, v Švédsku, Bilibau, Charbině.

Firma byla zaklána a malých podniků
roku 1848. Již za velkého let obdoby si ve-
rně udržela V. Kohlertův dávkou
partie, takže do konce svého život
byl vyhledáván celosvětově. Počet výrobků
hudebních nástrojů (Orgy V. Kohlertův
zpracoval již do všech světových
částí. Velké úspěchy pro Kohlertův
zpracoval dále patřilo ke státní vlády a
hudebního umění, které bylo v 1922
roku. Nyní je patřilo ke státní vlády a
hudebního umění, které bylo v 1922
roku. Nyní je patřilo ke státní vlády a
hudebního umění, které bylo v 1922
roku.

do největších výrobních závodů. Firma
V. Kohlertův nyní je dodávající
výrobků v mnoha zemích, do všech
částech a země a jeho firma 2500
výrobků ročně, ve 15 v New Yorku a 1922
až 1923 Velkou firmou (Grand Prix), v N.
Londěnu v 1904 získal medaili, v Paříži a
1900 získal medaili, v Chicagu v 1893
získal vysoce ocenění, ve Vídni v 1892
získal medaili.



Reklamy 6

Ten dělá to a ten zas tohle
Verze graficky upravená
pro lepší orientaci v textu

MAPA



Číslo na mapě

Geografická oblast

Číslo na mapě

Geografická oblast

Loděnice Škodových závodů v Komárně.

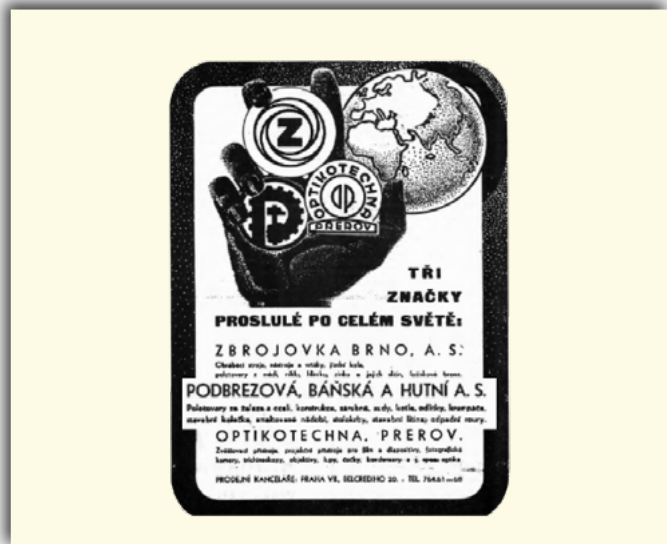


Je všeobecně známo, že Škodovy závody již dlouhá léta vyráběly těžké odličky i výkopy pro všechny potřebné součásti námořních lodí, jako: vavnice, kormidla, lodní šrouby, kotvy, nosiče hřídel, založené hřídele, lodní stroje atd. a dodávaly je do celého světa (na př. v ruskojaponské válce byly obě vlákové lodě »Carevič« i »Mikado« vyzbrojeny ocelolitinovými součástmi z plzeňských dílen). Hned po převzetí podniky Škodovy závody do svého programu i stavbu říčních lodí, po nichž vznikla domélní parníková. Za tím účelem převzaly r. 1923 loděnice v Komárně a pustily se do výroby nejen dosavadních vlečných a bagrových lodí, nýbrž i do stavby parníků a osobních i nákladních lodí s Diesellovými motory. Tak byl na př. dodán ministerstvu veřejných prací kolesový parník »Bratislava«, který vzbudil svou originalitou i zájem odborné veřejnosti. Če jako plavební společnosti v Bratislavě byly dodány dvoušroubové nákladní lodě

Reklamy 7

Ten dělá to a ten zas tohle
Verze graficky upravená
pro lepší orientaci v textu

MAPA

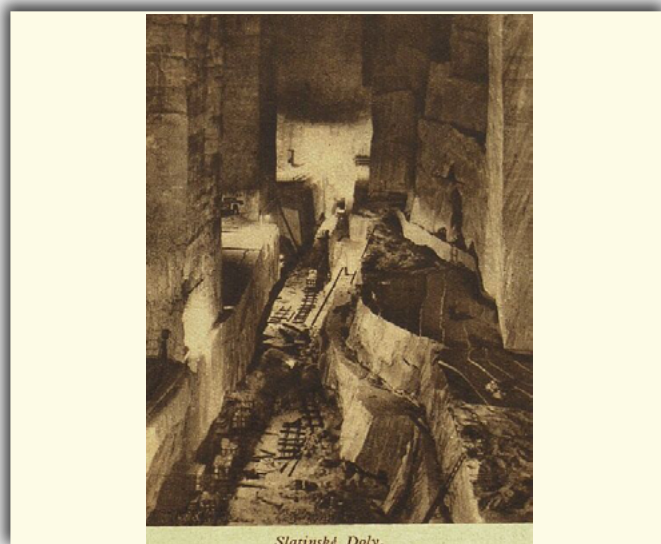


Číslo na mapě

Geografická oblast

Číslo na mapě

Geografická oblast



Reklamy 8

Ten dělá to a ten zas tohle
Verze graficky upravená
pro lepší orientaci v textu

MAPA



**TRADICE
JAKOSTI**

Více než tři století líčí Harrachovi slávu českého skla doma i za hranicemi. V krkonošských lehkých schované novoroční sklárny posílají i dnes do světa skleněná díla, práci neznámých horských sklářů-umělců, již se podíváme na výstavách a ve výkladních skříních odborných závodů. Náš obrázek představuje takovou ukázkou vkusu, vtipného mnoha generacemi sklářů. Nezapomenete, že Harrachovské sklárny mají svou prodejnu také v Praze na Národní třídě č. 6, poblíže Národního divadla (tel. 450-04). Tam se obraťte, až budete potřebovat vhodný dar pro svatby, vánoce, vusný soubor nebo užitkové sklo pro vlastní domácnost, jakož i lustry stylové i moderní z broušeného českého skla.

Číslo na mapě

Geografická oblast

Číslo na mapě

Geografická oblast

Hospodářské potřeby Slovenska.
Projev ministra financí dra Engliše. — Železnice Handlová-Horná Štubňa. Mincovna v Kremnici zůstane.

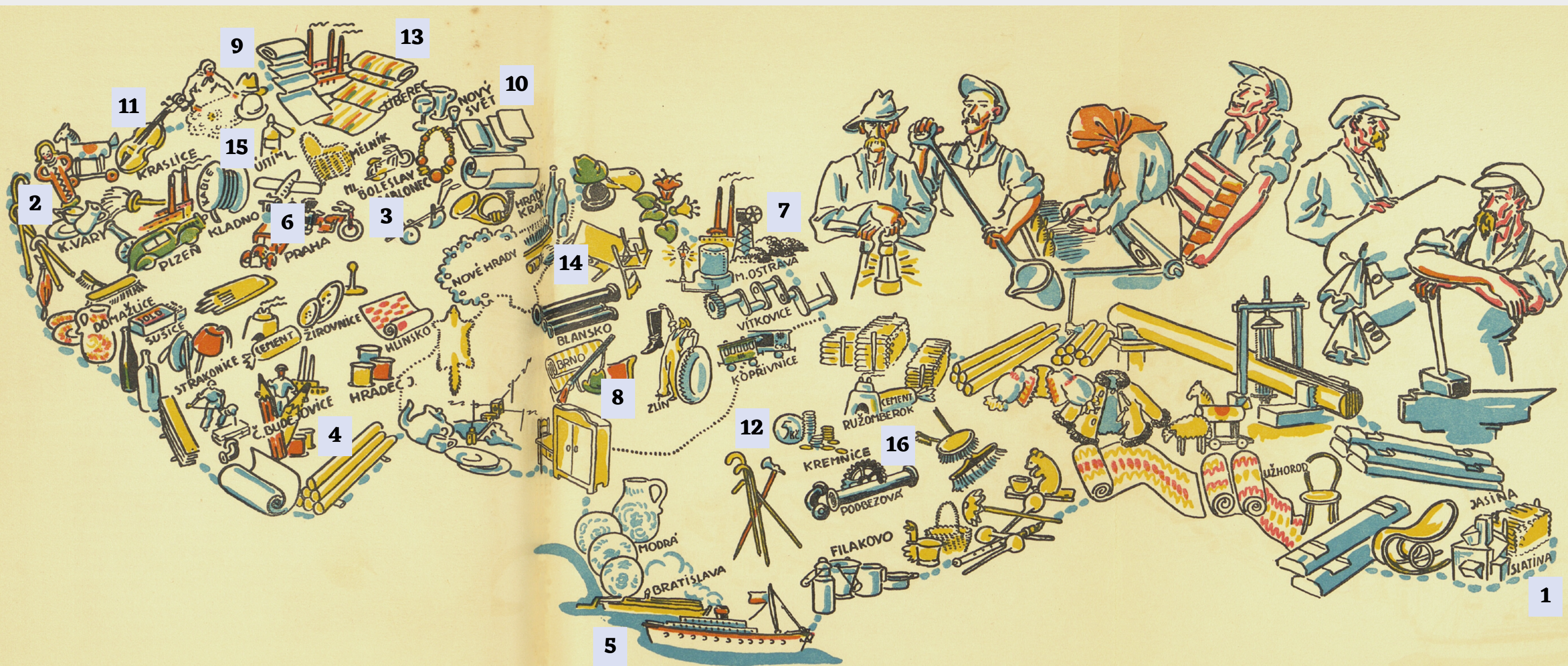
ot = Bratislava 21. srpna.

Ministr financí dr. Engliš, který zastupuje československou vládu při otevření letošního sedmého dunajského veletrhu v Bratislavě, učinil dnes o hospodářských otázkách Slovenska toto prohlášení:

Železnice Handlová-Horná Štubňa bude se slávit již příští rok. Do rozpočtu na rok 1928 bylo zafedováno na to osm milionů Kč.

Pokud jde o dopravu silnic na Slovensku, bude násled na ni hrazen z tak zvaného silničního fondu. Rozdělení této částky mohlo by se díli podle zemí, takže jistá část z tohoto fondu by se přidělila zemi české, moravské, slovenské a podkarpatské. Mohl by se vzít za základ také klíč podle počtu vozidel, automobilů a jiných dopravních prostředků anebo podle délky silnic. Přes to však bude nejlépe, když z tohoto fondu bude přidělována částka především podle počtu a políčka bude právě nejlepší měřítkem a vodítkem toho, kde a kolik se na úpravu spotřebuje.

V otázce zřízení nové mincovny v Praze je ministr dr. Engliš toho názoru, že mincovna nemá být otázkou hospodářskou, nýbrž především otázkou kulturní a technickou a tak je tomu i nyní, když vláda kromě mincovny v Kremnici zřizuje novou mincovnu v Praze. Ani na jeden stroj kremnické mincovny se nezáme a také ani jediný dělník v Kremnici po zřízení mincovny v Praze nebude zruven výtěžku a chleba. Slovenské stáří kolem nás nemá vůbec mincoven. Budeme zřizovat mincovny a rážbou mincí všechny tyto stáří. Zatím, co mincovna v Kremnici bude především mincovnou strojovou, bude v Praze zřizována mincovna metalurgická.



REKLAMY 1

REKLAMY 3

REKLAMY 5

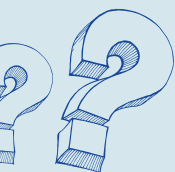
REKLAMY 7

REKLAMY 2

REKLAMY 4

REKLAMY 6

REKLAMY 8



Zamyslete se:

Ten dělá to a ten zas tohle
Verze graficky upravená
pro lepší orientaci v textu

1. Umístili jste všechny reklamy správně?
2. Dělala vám nějaká potíže? Proč?
3. Znáte firmy, s jejichž reklamami jste pracovali?
4. Existují ještě některé z firem?
5. Znáte ještě nějaké firmy, které existovaly v období první republiky?
(Například v místě vašeho bydliště.)
6. Vyjmenujte alespoň dvě firmy, které pořád existují v České republice.



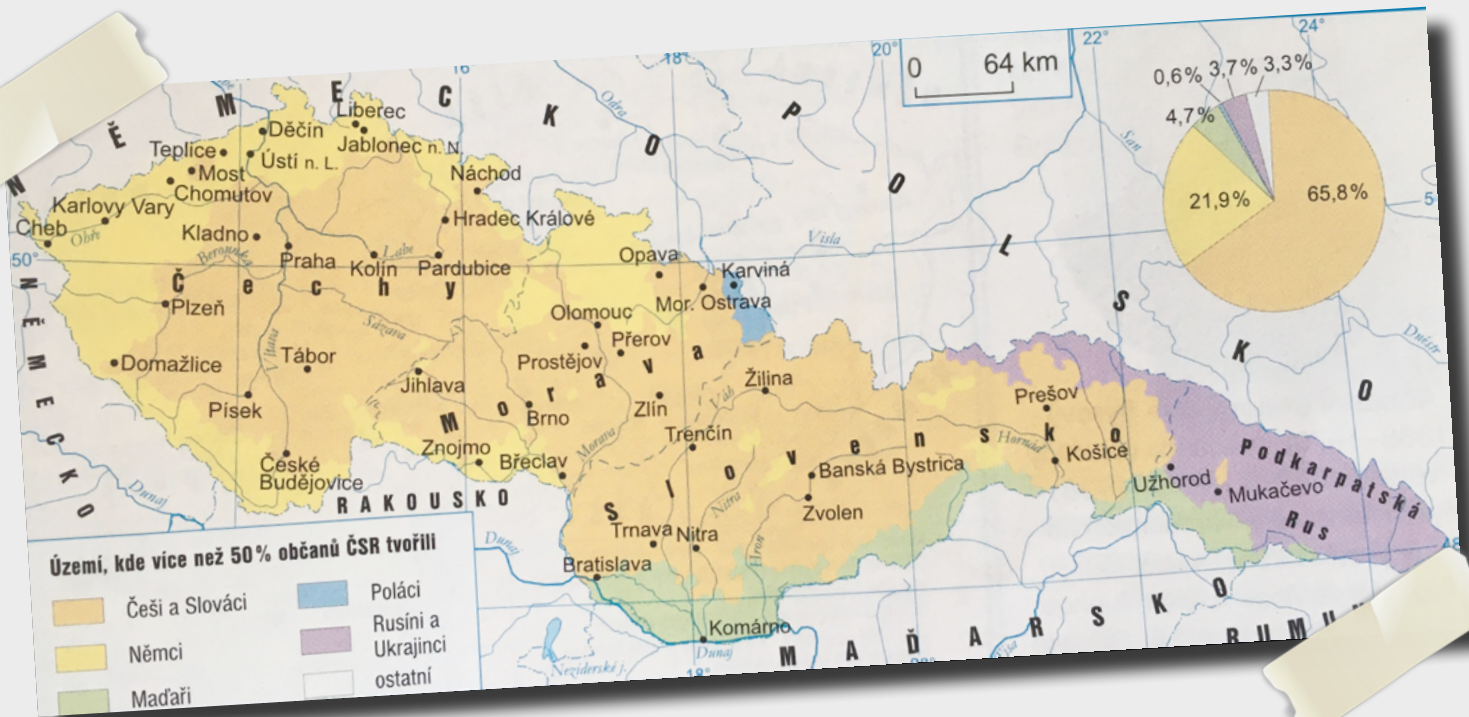
Podívejte se na mapy a odpovězte na otázky.

MAPY

1. Je pro určitý region charakteristický určitý průmysl?
2. Jaký průmysl je nejvíce zastoupen v oblastech obývaných národnostními menšinami? (Němci, Maďaři, Rusíni, Poláci...)
3. Bylo nerovnoměrné rozvržení průmyslu později pro republiku problém? Zdůvodněte.
4. Jaké jsou výhody a nevýhody pro regiony převážně zemědělské a převážně průmyslové?

Mapy

Ten dělá to a ten zas tohle
Verze graficky upravená
pro lepší orientaci v textu

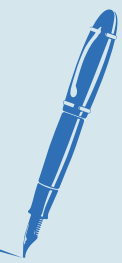


Konec hodiny

Test

Líbila se ti hodina?





Test

Ten dělá to a ten zas tohle
Verze graficky upravená
pro lepší orientaci v textu

1. Označte firmy, které působily v Československé republice (je možné víc správných odpovědí).
 - A) Baťa
 - B) Fax Copy
 - C) Ford
 - D) Aero
 - E) KOH-I-NOOR

2. Označte průmyslové odvětví, která byla typická pro severní Čechy (je možné víc správných odpovědí).
 - A) Sklářský průmysl
 - B) Potravinářský průmysl
 - C) Strojírenský průmysl
 - D) Farmaceutický průmysl
 - E) Textilní průmysl

1. Továrna Lomnice nad Popelkou. Zdroj: www.lomnickastezka.cz.
Online: <https://lomnickastezka.cz/deset-zastaveni/9-zivnosti-a-prumysl/>
2. Zdroj: Novák, Jan. Nejkrásnější země. Kniha mládeže o Československu. Praha: Gustav Voleský, 1938, str. 65.–66.
3. Aero (Světobor. č. 32, roč. 32, datum vydání: 9.6.1932. str. 290. Praha: J. Otto.)
4. Karlovarský porcelán (Lidové noviny, 1914. r. 35 a Hospodářská politika čs. průmyslu v letech 1918–1938. V Praze: Propagační oddělení Noviny, 1938. Přílohy.)
5. Škoda (Světobor 1930. ročník 30. číslo 23. 13. 03. 1930. Titulní strana.)
6. Koh-i-Noor (Archiv Koh i Noor, www.koh-i-noor.cz)
7. Vítkovice (Lidové noviny, rok 1925.)
8. Bratři Stiassni (Adresář Protektorátu Čechy a Morava pro průmysl, živnosti, obchod a zemědělství. Praha: Rudolf Mosse, 1939. str. 2158.)
9. Samety Frohlich (Národní listy, 12. 2. 1928)
10. Harrachov, Nový svět, Sklárna (Eva, časopis moderní ženy. roč. 9. č. 22. 15.10.1937. str. 27.)
11. V. Kohlerta synové, Kraslice (Národní listy. 12. 2. 1928.)
12. Liebieg a Co. (Národní listy. 12. 2. 1928.)
13. Kartáče, Jablonné nad Ostravicí (Našinec. č. 165, roč. 54, datum vydání 21. 7. 1918. str. 4.)
14. Schicht, Ústí (Hospodářská politika čs. průmyslu v letech 1918–1938. V Praze: Propagační oddělení Noviny, 1938. Přílohy.)
15. Podbrezová (Lidové noviny, 1940, r. 48, č. 237.)
16. Mincovna Kremnica (Lidové noviny. 1927. roč. 35. č. 421.)
17. Loděnice, Bratislava (Venkov. 4. 4. 1926. str. 7.)
18. Slatinské solné doly (Letem světem. č. 38, roč. 9. vydáno 2. 7. 1935. Praha: A. Neubert. str. 16.)