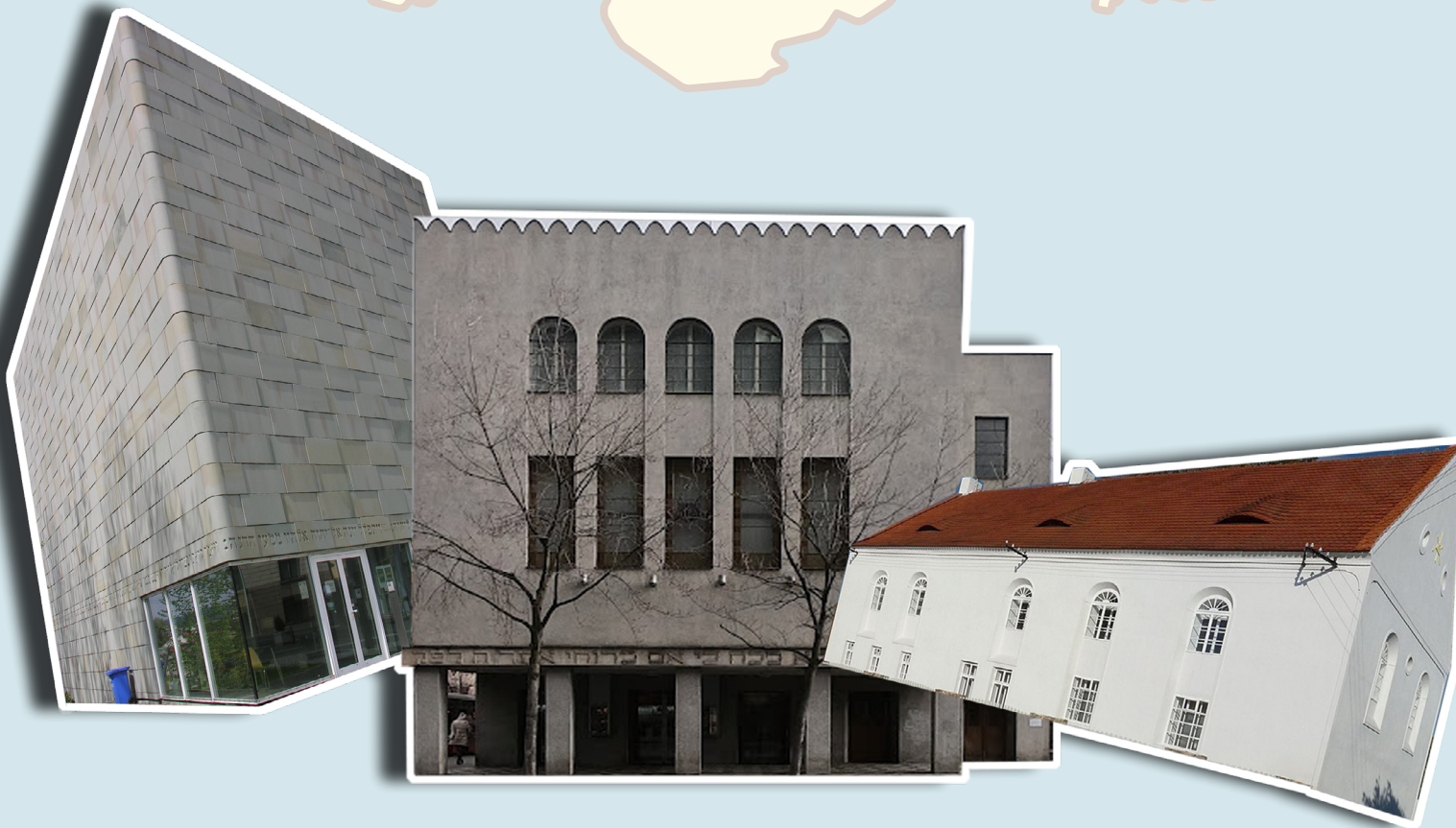


Synagoga v naší obci



EVROPSKÁ UNIE
Evropské strukturální a investiční fondy
Operační program Výzkum, vývoj a vzdělávání



MINISTERSTVO ŠKOLSTVÍ,
MLÁDEŽE A TĚLOVÝCHOVY



multikulturní
centrum
praha



Synagoga v naší obci

**Rozdělte se do skupin a podívejte se na fotografie.
Na fotografiích popište vyznačené detaily.**

FOTOGRAFIE 1

FOTOGRAFIE 2

FOTOGRAFIE 3

Fotografie 1

Synagoga v naší obci



Fotografie 2

Synagoga v naší obci



Fotografie 3

Synagoga v naší obci





Zamyslete se a odpovězte na otázky:

Synagoga v naší obci

1. Jak jste popsali vyznačené detaily?
2. O jaký typ budovy se může jednat? K čemu slouží?
3. V čem se budovy liší a co mají společné?
4. V jakém období si myslíte, že byly jednotlivé budovy postaveny?

FOTOGRAFIE 1

FOTOGRAFIE 2

FOTOGRAFIE 3

Jak poznat synagogu?

Synagoga v naší obci

Až do roku 1848 žili Židé v českých zemích i na venkově. Staré synagogy (jako ve Čkyni v Pošumaví) poznáte hlavně podle tvaru oken nebo hebrejských nápisů.



V 19. století byly ve městech stavěny synagogy v tzv. maurském stylu. Poznáte je podle barevnosti a exotických detailů. V pohraničí bylo mnoho takových synagog zničeno za tzv. Křišťálové noci 9.–10. 11. 1938. Přežila ale například tato synagoga v Děčíně.



Jak poznat synagogu?

Synagoga v naší obci



Původní synagoga v Liberci byla zničena za Křišťálové noci, ta současná je jediná postavená v českých zemích po druhé světové válce.



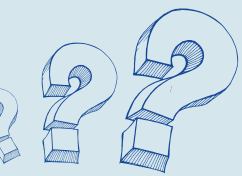
Jak poznat synagogu?

Synagoga v naší obci



Ve dvacátém století byly stavěny moderní synagogy jako tato v Praze na Smíchově. Jako drtivá většina synagog v českých zemích chátrala po druhé světové válce, kdy byla zavražděna většina českých Židů.

Jaký je příběh synagogy ve tvém městě?



Zamyslete se:

Synagoga v naší obci

1. Je nebo byla ve vaší obci synagoga?
2. Víte, kde se nachází? Byli jste někdy uvnitř? Víte něco o její historii?

Synagoga v mém městě

Synagoga v naší obci



Najděte synagogu na mapě a jděte k ní.

**Nafot'te budovu synagogy nebo místo, kde bývala.
Zaměřte se na detaily budovy.**

**Pokud tam už synagoga nestojí, vyfot'te památník nebo pamětní
desku, pokud na místě je.**

Příběh naší synagogy

Synagoga v naší obci



Rozdělte se do skupin.

Zjistěte, jaká je historie synagogy.

Zaměřte se především na informace:

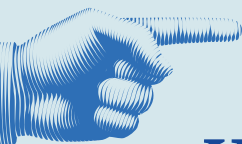
- Kdy synagoga vznikla?
- Jaká je historie židovské komunity ve vaší obci?
- Jaká byla historie synagogy ve 20. století?
- Jaké je současné využití synagogy?

TIPY!
ROZDĚLTE SI ÚKOLY.
VYTVÓŘTE SI SDÍLENÝ ONLINE PROSTOR, KAM
NAHRAJETE FOTOGRAFIE A JINÉ INFORMACE
O SYNAGOZE.

INFORMACE O SYNAGOZE SI MŮŽETE POZNAMENAT ZDE.

Navrhni pamětní desku synagogy

Synagoga v naší obci



Využijte informace, které jste o synagoze zjistili, a v rámci skupiny navrhňte „pamětní desku“.

Domluvte se, co by měli o tomto místě vědět kolemjdoucí, důležitá je i výtvarná stránka návrhu.

Svůj návrh prezentujte spolužákům.

TIPY!
NÁVRHY MŮŽETE VYTVÁŘET I DIGITÁLNĚ,
NAPŘÍKLAD V CANVĚ.

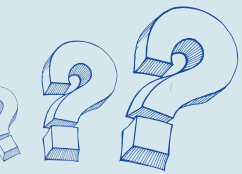
PŘÍKLADY

NÁVRH PAMĚTNÍ DESKY MŮŽETE NAHRÁT NA NAŠE STRÁNKY WWW.DIGITALNIPRACOVNA.CZ/GALERIE-PRACI

Příklady

Synagoga v naší obci





Zamyslete se:

Synagoga v naší obci

1. Bylo pro vás těžké vytvořit návrh?
2. Jaký dojem chcete, aby pamětní deska nebo památník vzbuzovaly?
3. Proč jste se rozhodli pro určité výtvarné řešení?
4. Co by bylo třeba udělat, aby deska opravdu vznikla?
5. Který návrh pamětní desky se vám nejvíc líbil? Proč?

Konec hodiny

Synagoga v naší obci

Test

Líbila se ti hodina?





Test



Synagoga v naší obci

1. Nápis v jakém písmu můžeme často najít na synagogách?

- A) Arabské písmo.
- B) Latinské písmo.
- C) Hebrejské písmo.

2. Jak se nazývá symbol na fotografii, který se může objevovat na stavbách synagog?



- A) Davidova hvězda.
- B) Davidův kruh.
- C) Abrahamova hvězda.

1. Fotografie synagoga Čkyně. Auto: Czeva. Dostupné z: https://cs.wikipedia.org/wiki/Synagoga_ve_%C4%8Ckyni [07-02-2022]
2. Fotografie synagoga v Děčíně. Autor: MKC Praha.
3. Fotografie synagoga v Liberci. Autor: MKC Praha.
4. Hořící synagoga v Liberci a hlášení o Křišťálové noci. Autor neuveden. [fotografie]. Autorská práva drží Krajská vědecká knihovna v Liberci. Dostupné z: https://www.holocaust.cz/dejiny/soa/zide-v-ceskych-zemich-a-konecne-reseni-zidovske-otazky/antisemitismus-za-druhe-republiky/kristalova-noc-v-pohranici-2/vypaleni-synagogy-v-liberci/?fbclid=IwAR2UPadOEhLDQ0akbUPN_tvtRk8wiAtwW6DjOrh5fDhQnlIdWyi914VgYdE. [04-02-2022]
5. Fotografie synagoga na Smíchově. Autor: MKC Praha.
6. Příklady pamětních desek: Ostravská synagoga. Autor fotografie: Hana Kunzová, Archív města Ostravy. Dostupné z: <http://ostravske-sochy.cz/dilo/1105-Pametni-deska-zidovskym-obetem-druhe-svetove-valky-z-Ostravy> [07-02-2022] / Vítkovická synagoga. Autor fotografie: Okrašlovací spolek Krásná Ostrava. Dostupné z: <http://www.krasnaostrava.cz/katerina-dankova-v-ostrave-pribyvaji-informacni-cedule-mesto-ozivuje-okraslovaci-spolek-zdroj-cro-31-1-2015/> [07-02-2022] / Pamětní deska vinohradské synagogy. Autor: MKC Praha.