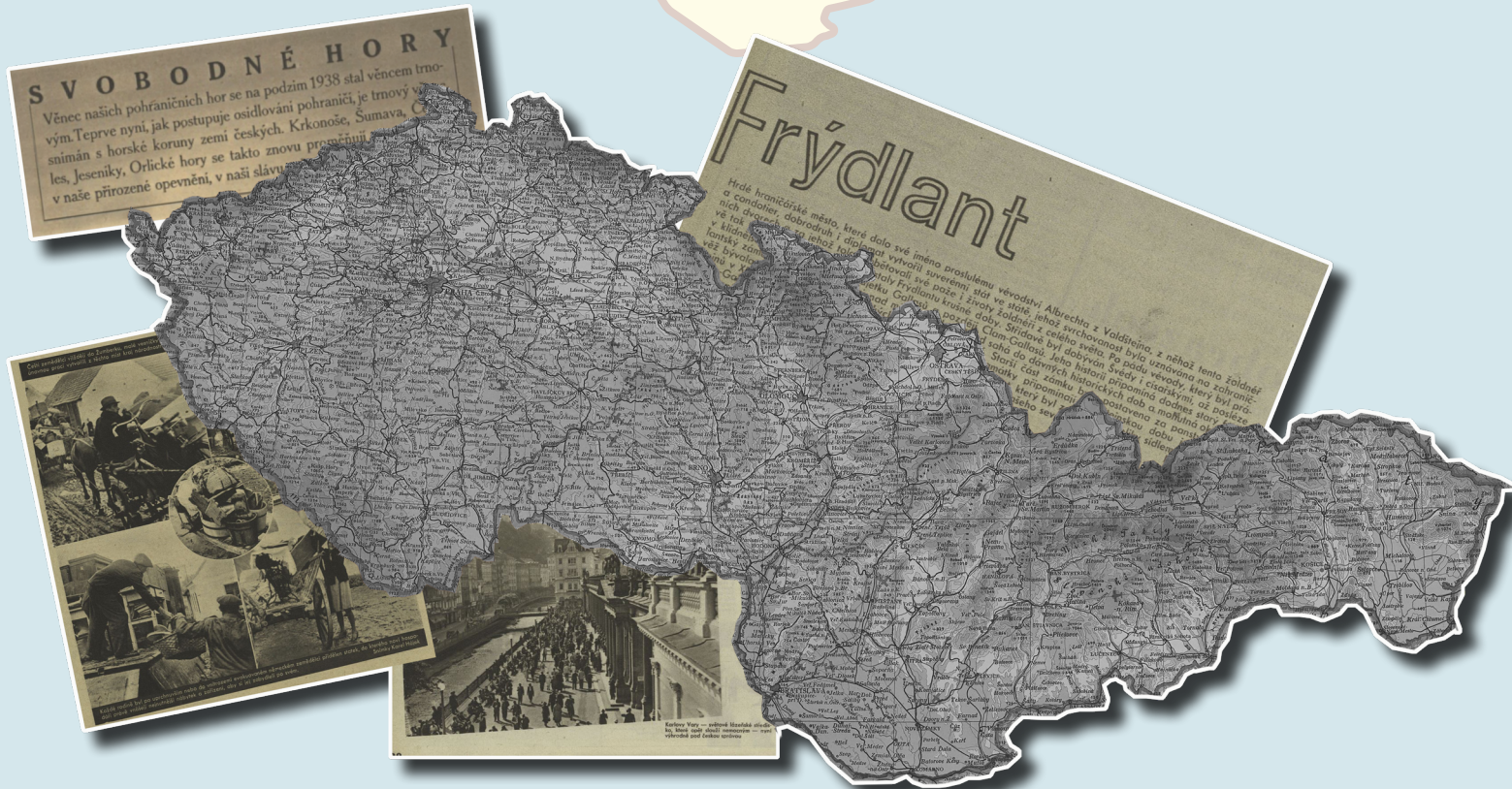


Pohraničí opět naše!



EVROPSKÁ UNIE
Evropské strukturální a investiční fondy
Operační program Výzkum, vývoj a vzdělávání



MINISTERSTVO ŠKOLSTVÍ,
MLÁDEŽE A TĚLOVÝCHOVY



multikulturální
centrum
praha



Podívejte se na mapu zobrazující území Československé republiky po druhé světové válce. Odpovězte na otázky.

1. Jak se změnilo území republiky v porovnání s obdobím první republiky a tzv. druhé republiky?
2. Které oblasti jsou na mapě vyznačeny černou čarou?

MAPY PRO POROVNÁNÍ



Mapy pro porovnání

Pohraničí opět naše!



ČESKOSLOVENSKO PO ROCE 1945



ČESKOSLOVENSKO PO ROCE 1918 (PRVNÍ REPUBLIKA)

ČESKOSLOVENSKO PO MNICHOVĚ 1938 (DRUHÁ REPUBLIKA)



Rozdělte se do dvojic.

Přečtěte si šest krátkých textů, které popisují různá místa, která byla po konci druhé světové války opět připojena k Československé republice. Odpovězte na otázky u jednotlivých textů.

Následně zaznačte všechna místa do mapy.

ČLÁNEK 1

ČLÁNEK 4

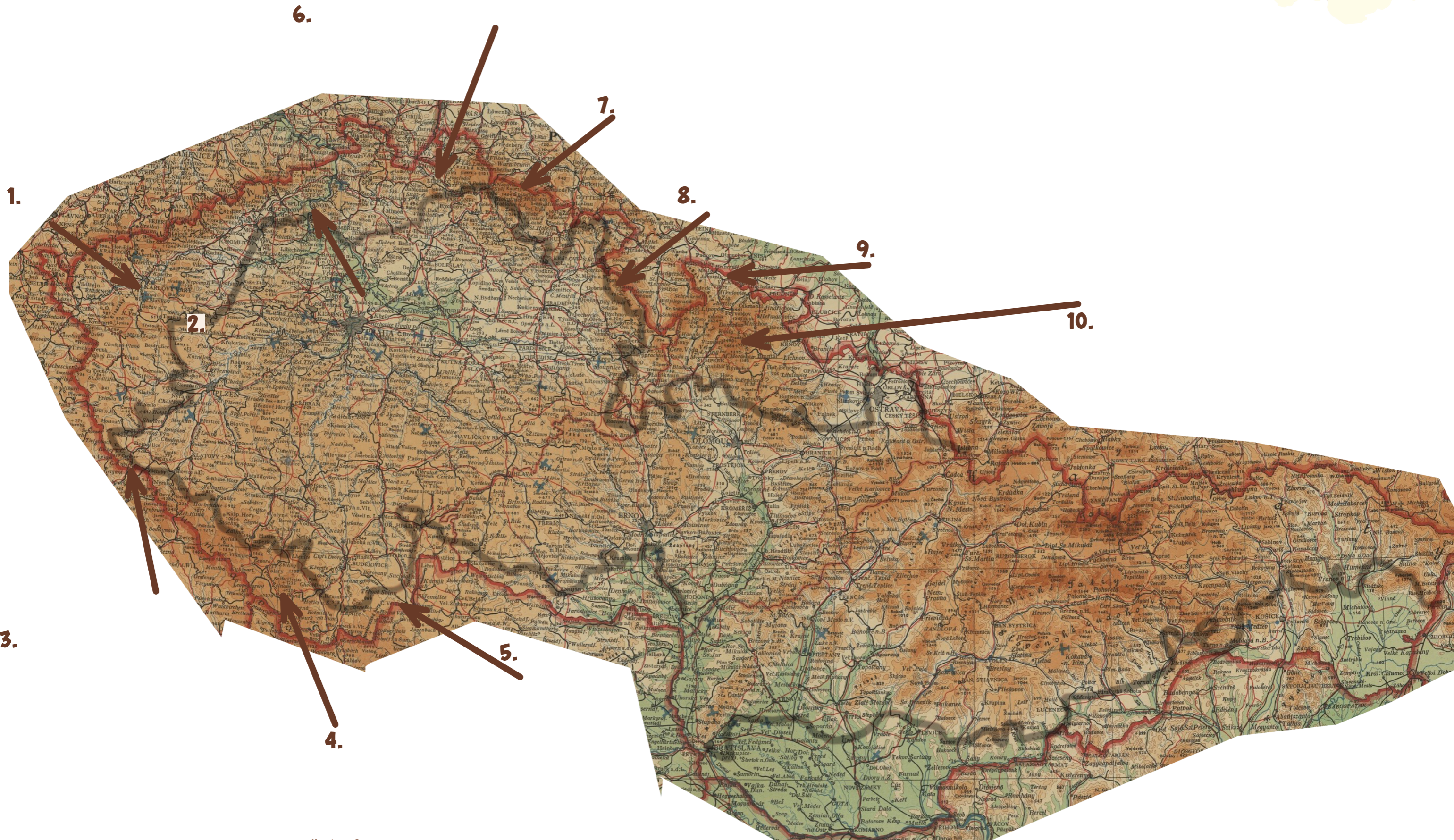
MAPA

ČLÁNEK 2

ČLÁNEK 5

ČLÁNEK 3

ČLÁNEK 6



SEZNAM ČLÁNKŮ

Článek 1

Pohraničí opět naše!

S V O B O D N Ě H O R Y

Věncem našich pohraničních hor se na podzim 1938 stal věncem trnovým. Teprve nyní, jak postupuje osidlování pohraničí, je trnový věnc snímán s horské koruny zemí českých. Krkonoše, Šumava, Český les, Jeseníky, Orlické hory se takto znovu proměňují v naši jistotu, v naše přirozené opevnění, v naši slávu, v hráz ze všech nejpevnější.

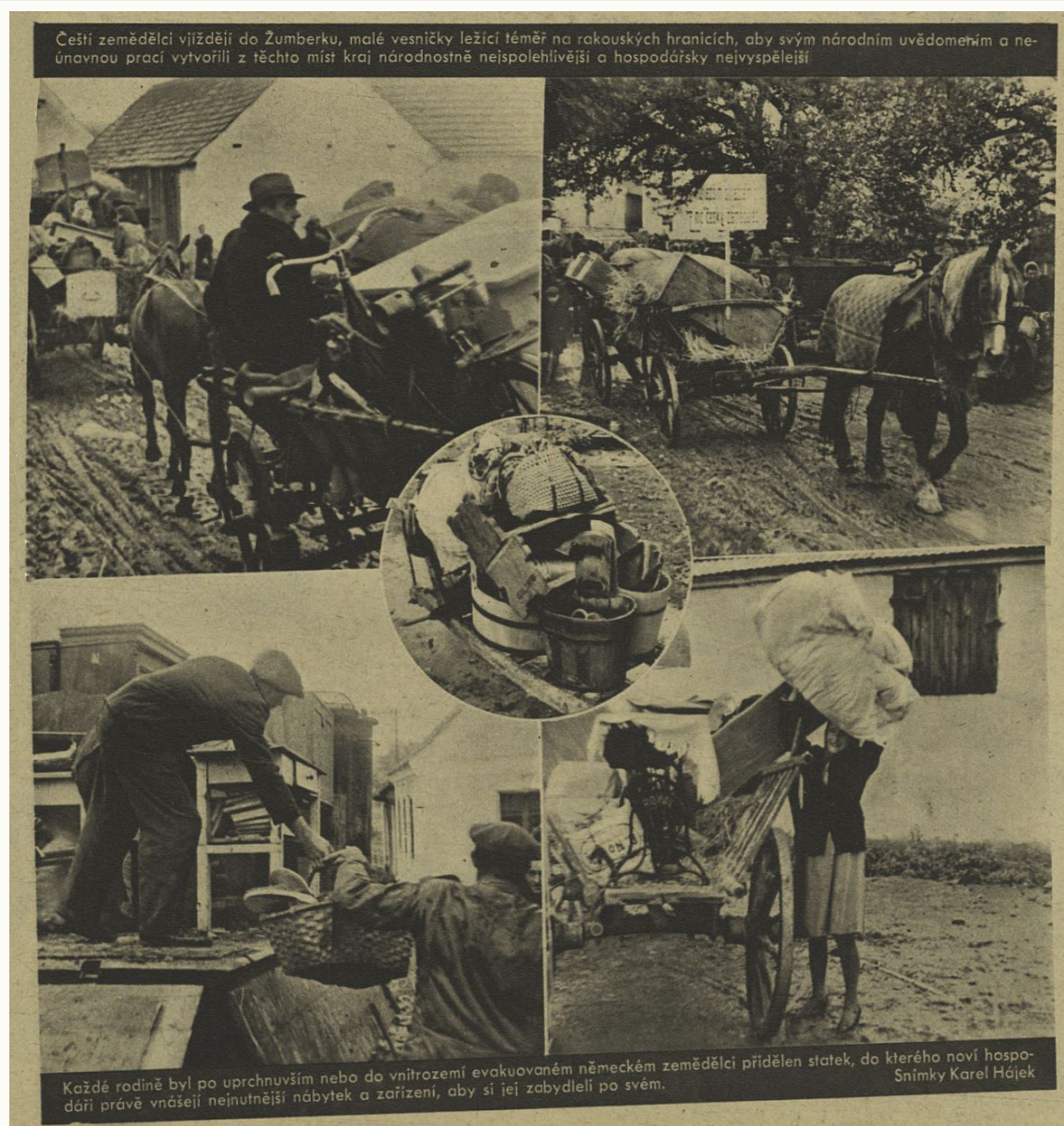
Poznámka: Do mapy zaznačte všechna zmíněná pohoří.

1. Jak autor popisuje pohraniční hory?
2. Proč autor použil výraz „trnový věnc“ pro označení pohraničních hor?

MAPA

Článek 2

Pohraničí opět naše!



1. Jak autor popisuje Žumberk?

2. Proč se lidé stěhují do Žumberku?

MAPA

Článek 3

Pohraničí opět naše!



1. Jak článek charakterizuje Karlovy Vary?

MAPA

Článek 4

Pohraničí opět naše!

ČESKÉ POHRANIČÍ - PEVNÁ STRÁŽ STÁTU! O letošních dovolených navštívíme osvobozené pohraničí. Posílíme a potěšíme české hraničáře, kteří za mnohdy svízelných poměrů upevňují státně důležité posice. Patří jim naše vděčnost a úcta. Dnešním snímkem seznamujeme čtenáře se stavebně zajímavým a idylickým městem Javorníkem v severozápadním výběžku Slezska, s jehož návrší je překrásný pohled do kladské kotliny a na bohatou Nisu. Město má průmysl strojařský a dřevařský jakož i textil, který má dobrý zvuk. Vzniklo patrně ve 14. století jako osada kolem tvrdého, obranného hradu. Obyvatelstvo bylo německé a je nahrazováno českými přistěhovalci, kteří upevňují státní prestiž a průmyslovou prosperitu naší republiky i v těchto odlehlých místech, jež provždy jsou pevně v českých rukou!

1. Kdo dle popisu autora odchází a kdo přichází do města Javorník?

MAPA

Článek 5

Pohraničí opět naše!

Všechny připomínky německví zmizí

Přičiňme se, ať brzy a navždy zmizí odporná jména Aussig, Reichenberg, Altvater, ať brzy zní zde krásná řeč našich otců, kteří říkali těmto místům vždy jen Ústí, Liberec a Praděd. Odsunem Němců a Maďarů a osídlením našeho pohraničí českým a slovenským obyvatelstvem bude splněn odvěký sen minulých generací a generace příští budou nám blahorečit za vyřešení tohoto ožehavého problému. Republice bude pak vytvořena v pohraničí pevná a spolehlivá národní hradba, přes kterou se již nikdy nebudou přelévat žádné vlny germanisačního náporu do naší vlasti.

Poznámka: Na mapě označte pouze Aussig.

1. Proč byly změněny názvy měst?

MAPA

Článek 6

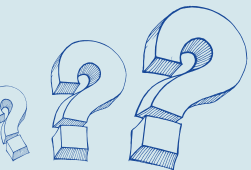
Pohraničí opět naše!

BUDUJEME OSVOBOZENÉ KRAJE

Osídlení pohraničí a odsun Němců byly pro náš národ úkoly, které bylo třeba provést tak, aby zůstaly zachovány hospodářské hodnoty i jejich plynulý tok v tendencích mírového života státu. Libereckou výstavou BOK (Budujeme osvobozené kraje) představilo se severní pohraničí Čech nejen celému národu, ale i samo sobě. Výstava ukázala jasně obraz kraje s jeho speciálními problémy a přesvědčila, že se dovedeme s těmito úkoly vyrovnávat. Dnes, před jejím ukončením, můžeme říci, že svůj úkol splnila. A jestliže se jí dostalo pochvalného uznání předsedy vlády Klementa Gottwalda při jeho návštěvě libereckého „Dne radosti osvobozeného pohraničí“ - bylo to jistě uznání z úst nejpovolanějších. Osvobozené Liberecko a celé severní pohraničí jasně prokázalo pevnou vůli i nadšenou práci, která je postavila do první řady společného úsilí o vybudování lepší budoucnosti naší vlasti.

1. Autor v článku označuje Liberecko za „osvobozený kraj“. Na osvobození od čeho/koho autor odkazuje?

MAPA



Zamyslete se:

Pohraničí opět naše!

1. Jak autoři vyobrazují místa, která byla opětovně připojena k Československu?
2. Co mají popisy všech míst společného?
3. Odlišují se v něčem?



Zůstaňte ve dvojicích.

**Najděte na mapě obec Pohraniční, německy Reizenhaim.
Povedlo se vám to?**

Podívejte se na fotografii a na vývoj počtu jejího obyvatelstva:



1. Jaký byl vývoj počtu obyvatel v obci?

2. Jaká událost zapříčinila tento vývoj?

	1869	1880	1890	1900	1910	1921	1930	1950	1961	1970	1980	1991	2001
OBYVATELÉ	224	243	252	235	200	199	223	26	0	0	0	0	1
DOMY	25	31	31	31	32	32	35	30	0	0	0	0	0



Zamyslete se:

Pohraničí opět naše!

1. Myslíte si, že případ obce Pohraniční byl ojedinělý?
2. Jak se podle vás proměnil život v českém pohraničí po druhé světové válce v porovnání s životem před válkou?

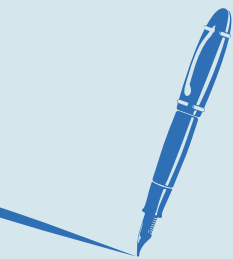
Konec hodiny

Pohraničí opět naše!

Test

Líbila se ti hodina?





Test

Pohraničí opět naše!

1. Jak zní německý název města Liberec?

- A) Reichenberg
- B) Wintenberg
- C) Aussig

2. Která z těchto map zobrazuje hranice Československé republiky na podzim 1945?

A)



B)



C)



1. Úvodní fotografie: Mapa: Melantrich. Československá republika. 1:1 000 000. Praha: Melantrich, 1947. 1 mapa : barevná ; 46 x 86 cm, na listu 63 x 95 cm, s. [1]. Dostupné také z: <https://www.digitalniknihovna.cz/nkp/uuid/uuid:9ae5b42f-c3b7-486b-9df7-ea88ed619abf> / Svobodné hory. In: Svět v obrazech. Praha: Novinář, 1945. roč. 1. , čís. 13. s. 1. (13. 10. 1945) / Ještě letos do lázní In: Svět v obrazech. Praha: Novinář, 1946. roč. 2. , čís. 28. s. 20. (21. 7. 1946) / Frýdland. In: Svět v obrazech. Praha: Novinář, 1946. roč. 2. , čís. 42. s. 24. (27. 10. 1946) / Osidlování pohraničí. In: Svět v obrazech. Praha: Novinář, 1945. roč. 1. , čís. 13. s. 1. (13. 10. 1945)
2. Mapa: Melantrich. Československá republika. 1:1 000 000. Praha: Melantrich, 1947. 1 mapa : barevná ; 46 x 86 cm, na listu 63 x 95 cm, s. [1]. Dostupné také z: <https://www.digitalniknihovna.cz/nkp/uuid/uuid:9ae5b42f-c3b7-486b-9df7-ea88ed619abf>
3. Článek 1: Svobodné hory. In: Svět v obrazech. Praha: Novinář, 1945. roč. 1. , čís. 13. s. 1. (13. 10. 1945)
4. Článek 2: Osidlování pohraničí. In: Svět v obrazech. Praha: Novinář, 1945. roč. 1. , čís. 13. s. 1. (13. 10. 1945)
5. Článek 3: Ještě letos do lázní In: Svět v obrazech. Praha: Novinář, 1946. roč. 2. , čís. 28. s. 20. (21. 7. 1946)
6. Článek 4: České pohraničí - pevná stráž státu. In: Svět v obrazech. Praha: Novinář, 1946. roč. 2. , čís. 25. s. 16. (30. 6. 1946)
7. Článek 5: Článek: Velkorysou osidlovací akcí počestit naše pohraničí. In: Rudé právo. Praha: Komunistická strana Československa 1945, roč. - , čís. 115. str. 1 (21. 9. 1945)
8. Článek 6: Budujeme osvobozené kraje. In: Svět v obrazech. Praha: Novinář, 1946. roč. 2. , čís. 40. s. 1. (13. 10. 1946)
9. Foto: Pohraniční 2015 Dům. Autor: Petr Kinšt. Dostupné z: https://cs.wikipedia.org/wiki/Pohrani%C4%8Dn%C3%AD#/media/Soubor:Pohrani%C4%8Dn%C3%AD_2015_D%C5%AFm.jpg [06-06-2022]